

Aurelio Parise

COSTRUZIONI

Via San Pietro 87062 Cariati (CS)
Tel/Fax 0983/968261 Cel. 338-4710379
aurelioparise@libero.it
P.Iva :02785450780

aurelioparise-costruzioni.com

Via P.Nenni



Locale commerciale _____ piano terra

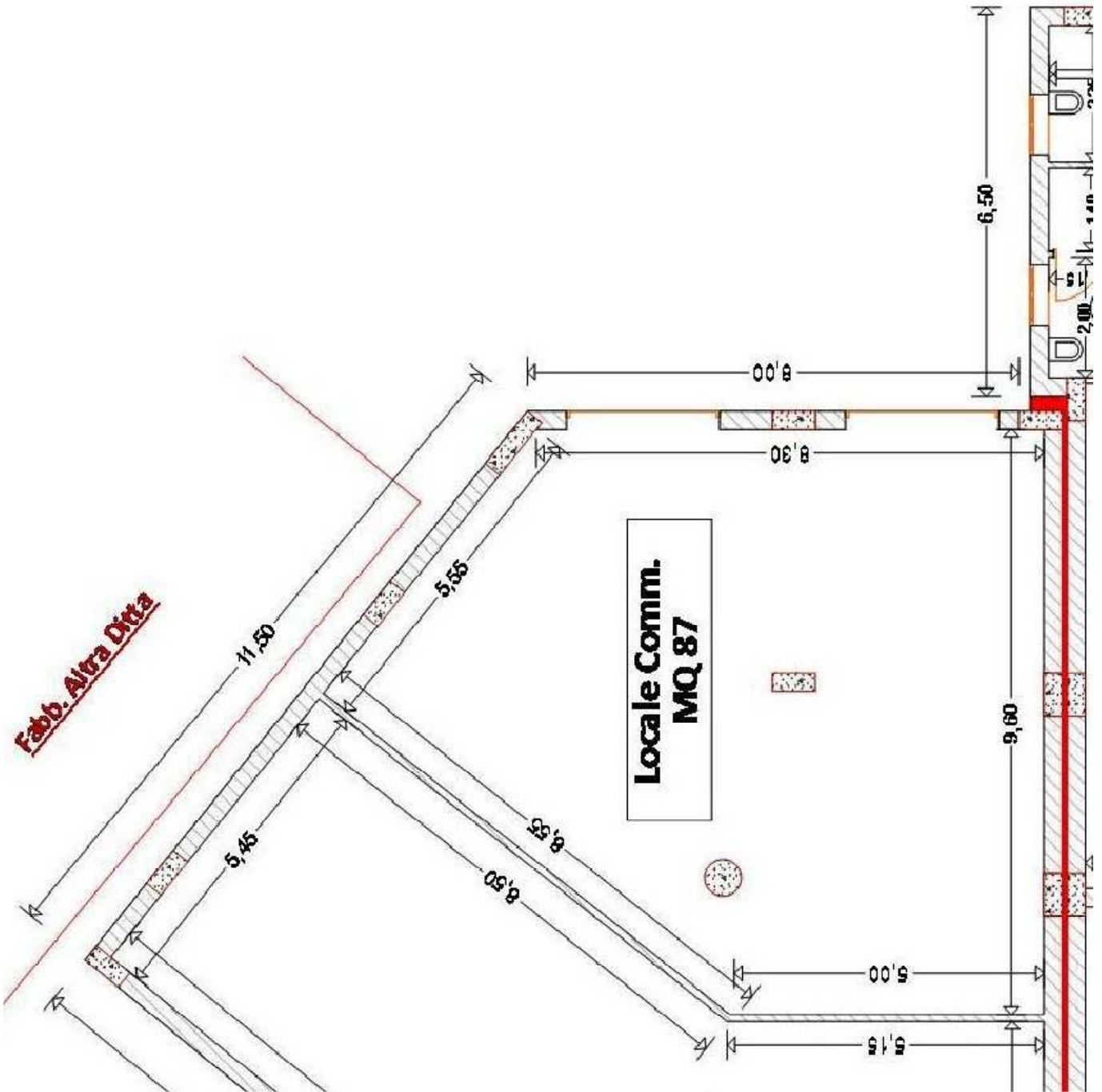
- Superficie lorda _____ mq 87
- Area vendita (attività non alimentare) _____ mq 87

COMPRESI NEL PREZZO

- IMPIANTO ELETTRICO;
- N°3 SERRANDE CON APERTURA ELETTRICA;
- AREA PARCHEGGIO CLIENTELA;

Prezzo i.e. € + Iva20%

Fabb. Altra Ditta



Collocamento territoriale:



Caratteristiche di rifinitura

interne:

Serramenti Serrande esterne in lamiera verniciata a fuoco con guarnizioni antirumore e apertura elettrica.

Pavimenti e rivestimenti in monocottura.

Intonaco interno civile liscio colore bianco, con rasatura in stucco, tinteggiatura con una mano di fissativo e tre di pittura lavabile, colorazione a scelta.

Sanitari in ceramica, colore bianco e rubinetteria in acciaio;

Porte interne in legno listellare con ante bombato, colorazione noce scuro o chiaro, guarnizione anti battuta e maniglia colore ottone o acciaio, apertura a scomparsa con sistema scrigno.

Impianto

Elettrico linea prese e luci separati con sistema di protezione e messa a terra e telefono, tutto realizzato e certificato secondo le vigenti normative in materia.

Idrico realizzato con tubazione in multistrato, rete di scarico in Pvc antiaderente e sfoghi di sul tetto.

esterne:

Muratura esterna con isolante termico e camera d'aria, per offrire una maggiore insolazione termica ed acustica, con protezione per pilastri e solai.

Intonaco esterno di tipo tradizionale, tinteggiato con pittura idrorepellente.

Risparmio energetico e confort abitativo

Tutti i nostri stabili sono muniti di particolari accorgimenti tecnici sulla muratura e sui serramenti per favorire un basso scambio termico tra l'interno e l'esterno dell'edificio, ed inoltre una buona insolazione acustica.

Tutto ciò comporta un notevole risparmio di energia sia nella stagione invernale che in quella estiva e un migliore confort abitativo.

