

Via San Pietro



Appartamento _____ piano primo

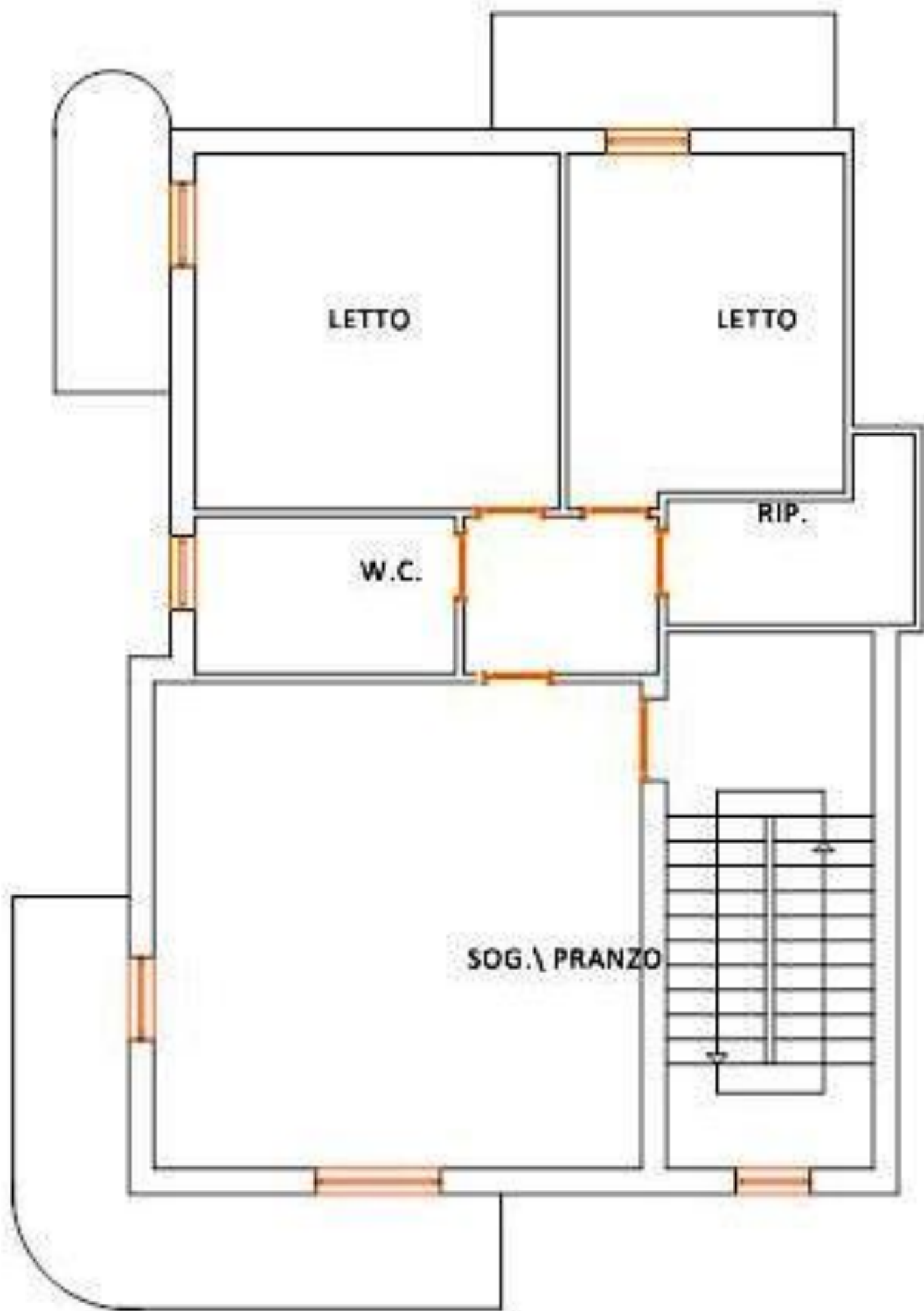
- Superficie lorda appartamento _____ mq 122
 - Superficie a balconi _____ mq 25
 - Superficie interna netta _____ mq 90
 - 2 stanza da letto;
 - 1 bagno;
 - Soggiorno-cucina + ripostiglio ;
 - 3 balconi
-

COMPRESI NEL PREZZO

- 3 CLIMATIZZATORI-POMPA DI CALORE;
 - IMPIANTO TERMOSIFONI;
 - IMPIANTO ANTIFURTO;
 - CASSAFORTE;
 - POSTO AUTO ESTERNO;
 - ALLACCIO ENEL, TELECOM, IDRICO.
-

Prezzo i.e. €

(+ iva 4% acquisto prima casa, Iva 10% acquisto seconda casa)







Caratteristiche di rifinitura

interne:

Serramenti in pvc taglio termico, con vetro camera 4 15 4, per offrire un'ottimale insolazione termica e acustica;
Portoncino di ingresso blindato con pannello in legno e doppio strato di lamiera interno, 8 punti di chiusura, serratura di sicurezza e spiocino;

Pavimenti e rivestimenti in monocottura;

Intonaco interno civile liscio colore bianco, con rasatura in stucco, tinteggiatura con una mano di fissativo e tre di pittura lavabile, colorazione bianco.

Sanitari in ceramica colore bianco, con doccia e box boccia e rubinetteria in acciaio;

Porte interne in legno listellare con ante bombato, colorazione noce scuro, guarnizione antibattuta e maniglia colore ottone;

Impianto

Elettrico linea prese e luci separati con sistema di protezione e messa a terra, telefono e antenna in tutte le stanze, tutto realizzato e certificato secondo le vigenti normative in materia.

Idrico realizzato con tubazione in multistrato, rete di scarico in Pvc antiaderente e sfoghi di sul tetto.

Antifurto SERAI con chiave elettronica e sensori a parete

esterne:

Muratura esterna da 30cm con camera d'aria e pannelli isolanti in polietilene per offrire una maggiore insolazione termica ed acustica, con protezione per pilastri e solai.

Intonaco esterno di tipo tradizionale, tinteggiato con pittura idrorepellente.

Parapetti balconi rivestiti con coppi in cotto e soglie in granito;

Pavimentazione balconi con piastrelle in gres per esterno antiscivolo e insolazione dalle infiltrazioni d'acqua.

Tetto in tegole con telaio in ferro zincato e sistema di protezione e insolazione termica.

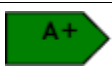



Impianto di riscaldamento e climatizzazione:

Il riscaldamento e la climatizzazione di tutte le unità immobiliari è garantito da impianti autonomi, impianto tradizionale con termosifoni e “climatizzatori-pompe di calore” con ottimo rendimento e bassa classe di consumo energetico.

Risparmio energetico e confort abitativo

Tutti i nostri stabili sono muniti di particolari accorgimenti tecnici sulla muratura e sui serramenti per favorire un basso scambio termico tra l'interno e l'esterno dell'edificio, ed inoltre una buona insolazione acustica.

Tutto ciò comporta un notevole risparmio di energia sia nella stagione invernale che in quella estiva e un migliore confort abitativo.

		Rif. Legislativo: 45.52 kWh/m ² anno
		
		
	58.32 kWh/mq anno	
