

Via Pietro Nenni è situata nel pieno centro urbano del Comune di Cariatì, a pochi passi dall'ospedale civile. La zona, raggiunta da tutti i servizi urbani, è uno snodo nevralgico per il traffico cittadino, pertanto gli immobili si prestano in modo ottimale ad un uso abitativo residenziale e commerciale.



Lo stabile si compone di tre piani più il piano terra adibito ad attività commerciali, vi sono 9 unità abitative (tre per ogni piano), una sola scala condominiale, ascensore e posti auto esterni nell'area di corte condominiale abbinati ad ogni singolo appartamento. Per la sua posizione nel pieno centro urbano e per la sua conformazione, lo stabile si presta in modo ottimale ad un'uso residenziale, commerciale o professionale.

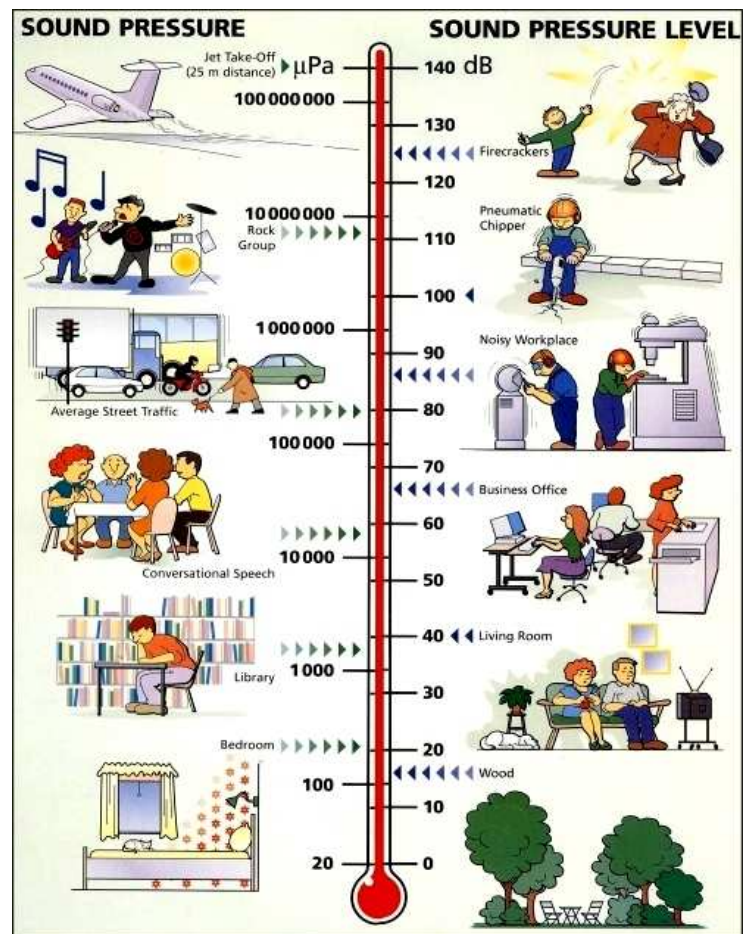


Risparmio energetico e confort abitativo



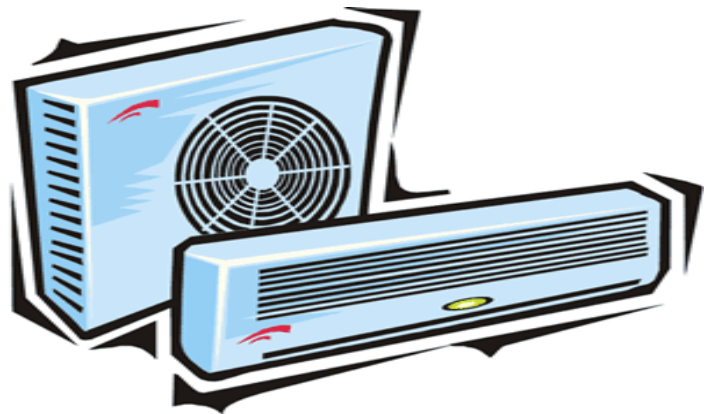
Tutti i nostri stabili sono muniti di particolari accorgimenti tecnici sulla muratura e sui serramenti per favorire un basso scambio termico tra l'interno e l'esterno dell'edificio, ed inoltre una buona insolazione acustica.

Tutto ciò comporta un notevole risparmio di energia sia nella stagione invernale che in quella estiva e un migliore confort abitativo.

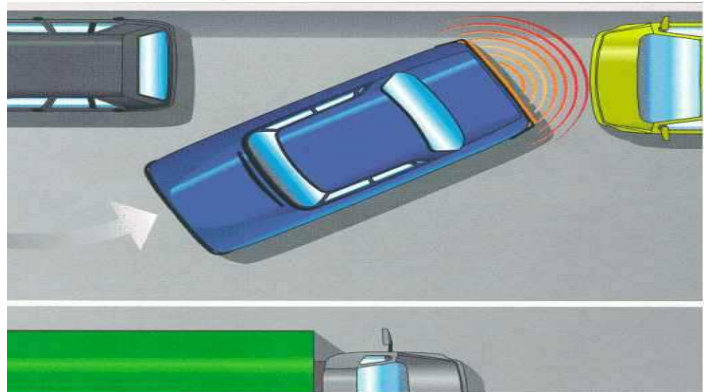


Ogni unità abitativa è dotata di:

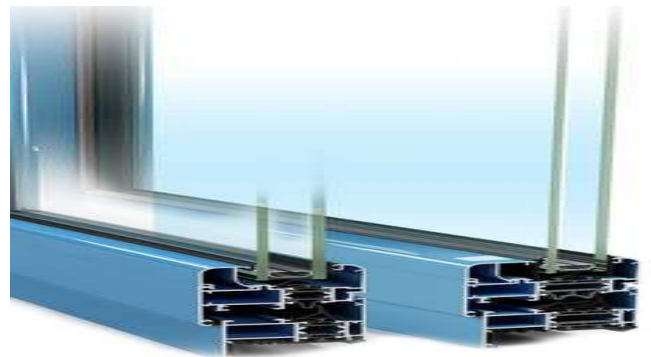
- condizionatore;



- posto auto esterno;



- infissi taglio termico;

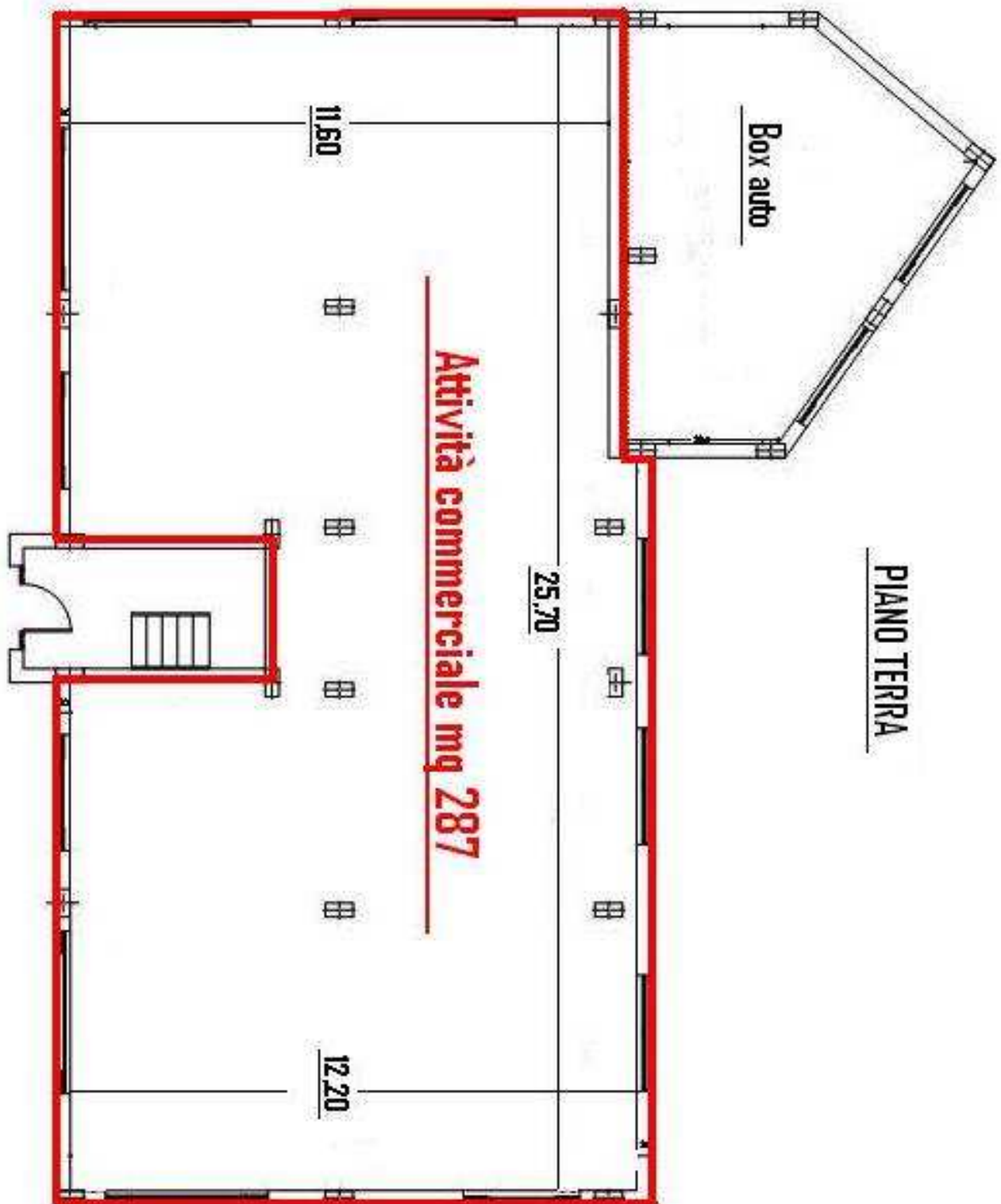


- porte con sistema di apertura "scigno".



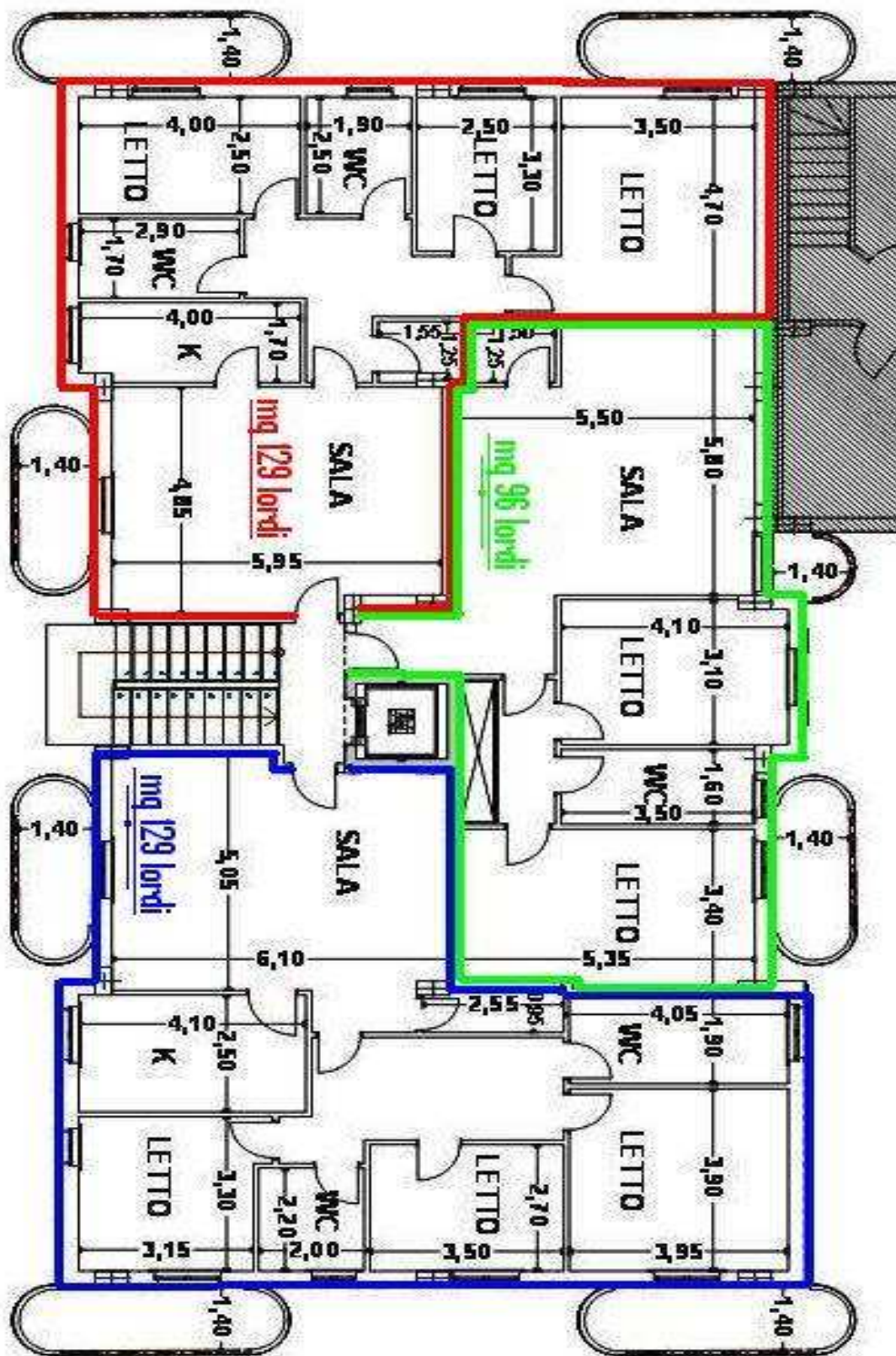
Locali commerciali

piano terra



Appartamenti

paino 1° - 2° - 3°



CARATTERISTICHE DI RIFINITURA

INTERNE:

Serramenti in alluminio elettrocolorati taglio termico, con vetro camera, per offrire un'ottimale insolazione termica e acustica;
Serranda esterna in alluminio con alette regolabili;
Portoncino di ingresso blindato con pannello in legno e doppio strato di lamiera interno, 8 punti di chiusura, serratura di sicurezza e spiocino.

Pavimenti e rivestimenti in monocottura con possibilità di scelta tra i modelli proposti.

Intonaco interno civile liscio colore bianco, con rasatura in stucco, tinteggiatura con una mano di fissativo e pittura lavabile, colorazione a scelta.

Sanitari in ceramica, a scelta tra i modelli proposti, con doccia e box boccia, rubinetteria in acciaio;

Porte interne in legno listellare con ante bombato, colorazione noce, guarnizione anti battuta e maniglia colore ottone, apertura a scomparsa con sistema scrigno.

Impianto

Elettrico linea prese e luci separati con sistema di protezione e messa a terra, telefono e antenna in tutte le stanze, tutto realizzato e certificato secondo le vigenti normative in materia.

Idrico realizzato con tubazione in multistrato, rete di scarico in Pvc antiaderente e sfoghi sul tetto.

ESTERNE:

Muratura esterna da 30cm per offrire una maggiore insolazione termica ed acustica, con protezione per pilastri e solai.

Intonaco esterno di tipo tradizionale, tinteggiato con pittura idrorepellente.

Parapetti balconi rivestiti con coppi in cotto e soglie in granito, ringhiera in alluminio.

Pavimentazione balconi con piastrelle in gres per esterno antiscivolo e insolazione dalle infiltrazioni d'acqua.

Tetto in tegole con telaio in ferro zincato e sistema di protezione e insolazione termica.

Impianto di riscaldamento e climatizzazione:

Il riscaldamento e la climatizzazione di tutte le unità immobiliari è garantito da impianti autonomi. Impianto tradizionale con termosifoni in alluminio e caldaia, in aggiunta è compresa l'installazione di "climatizzatori-pompe di calore" con ottimo rendimento e bassa classe di consumo energetico.